

Руководство  
по использованию  
фирменного стиля

The logo features a stylized white outline of a citrus fruit, possibly an orange or grapefruit, with two leaves. The fruit is positioned to the left of the brand name.

Perfect  
Organics®

Всё  
что мы  
сделали





**ВОССТАНОВИЛИ  
ЗНАНИЯ  
О ТОМ**





**Что нужно для  
здоровья и долголетия  
человека.**





и возвращем это  
людям в своих  
продуктах!



# БАЗОВЫЕ ЭЛЕМЕНТЫ СТИЛЯ

Фундаментом корпоративного стиля является его базовые элементы. Базовые элементы стиля полностью соответствуют позиционированию Бренда и корпоративного стиля.

Дизайн базовых элементов отображает ключевые составляющие корпоративного стиля Perfect Organics:

**Верность традициям** - шрифт Academy яркий представитель стиля Переходной Антиквы (Transitional Serifs) - шрифтов начала и середины XVIII века.

**Движение вперед** - направление ростка вверх и вправо. Известно, что при восприятии человеком правая сторона воспринимается как будущее.

**Связь с природой** - сам росток, а так же преобладание зеленого во всем корпоративном стиле, говорит о натуральности и органичности всей продукции.



## 1. Базовые элементы стиля

### Логотип Описание

Основная версия логотипа:



В редких случаях  
используемый  
вариант знака:



Фирменный блок логотипа состоит из графической (ростка) и текстовой части (Perfect Organics). Обе части применяются только вместе.

В редких случаях, допускается использование отдельно знака (росток с буквой O) при наличии в рекламном носителе или в поле зрения фирменного логотипа.

## 1. Базовые элементы стиля

# Логотип

## Построение



На данной странице представлено правильное построение элементов относительно сетки.

Для соблюдения этих требований необходимо **использовать только оригинальные файлы**, поставляемые вместе с этим руководством.



## 1. Базовые элементы стиля

# Фирменные цвета

Основные цвета:



**Белый**  
CMYK 0-0-0-0  
RGB 254-254-254  
# FEFEFE

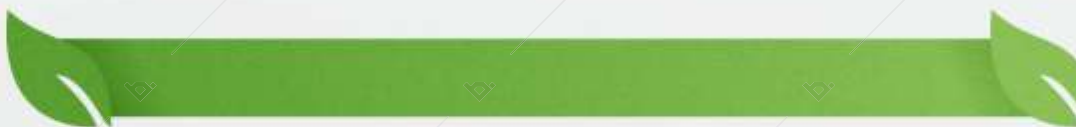


**Зеленый**  
CMYK 65-0-100-15  
RGB 94-162-51  
# 5EA233



**Черный**  
CMYK 0-0-0-100  
RGB 42-42-42  
# 2B2A29

Дополнительные фирменный градиент.  
(Используется с фирменным паттерном)



**Зеленый**  
CMYK 65-0-100-15  
RGB 94-162-51  
# 5EA233

**Светло-зеленый**  
CMYK 52-0-80-0  
RGB 142-193-90  
# 8EC15A

Фирменная цветовая палитра состоит из **белого, зеленого и черных** цветов.

Спецификации цветов для различных моделей приведены на этой странице.

## 1. Базовые элементы стиля

# Фирменный паттерн

Паттерн является частью фирменного стиля и используется как дополнительный элемент в оформлении сувенирной и рекламной продукции.

**Может быть использован, в сочетании с другими цветами при продвижении отдельных продуктов компании.**

При использовании дополнительных графических элементов (стилеобразующих, продукции и другой растровой графики) используется градиент от доминирующего цвета к оттенку на 40% светлее. Для создания необходимого цветового и смыслового акцента.

Философия паттерна:



Использование паттерна с дополнительными графическими элементами:



## 1. Базовые элементы стиля

# Стилеобразующие элементы

Стилеобразующим элементом может выступать любое макроизображение растений с доминирующим зеленым цветом, высокого качества. С максимальным раскрытием структуры, которая передает всю естественность и органичность природных элементов.

Присутствие стилеобразующих элементов не должно превышать более 40% от общей площади рекламного полотна.

Стилеобразующие элементы являются вспомогательным инструментом в формировании узнаваемости компании и не являются обязательными в применении на всех носителях.

На фирменном градиенте с паттерном:



На фирменном белом:



## 1. Базовые элементы стиля

# Охранное поле

Основная версия логотипа:



При использовании логотипа необходимо соблюдать охранные поля: в них не допускается располагать какие либо элементы макета.

Охранное поле рассчитывается на основе высоты буквы А из текстовой части знака.

При отдельном использовании знака расчет охранного поля идет аналогичным образом на основе половины высоты буквы О.

В редких случаях используемый вариант знака:



## 1. Базовые элементы стиля

# Фирменные шрифты

Семейство шрифтов Roboto было выбрано для Perfect Organics благодаря таким чертам как легкость и читаемость.

Основная гарнитура Roboto используется следующим образом:

**Roboto Black** - для основных заголовков презентациях.

**Roboto Bold** - для основных заголовков в рекламной продукции компании, и растановки акцентов в тексте.

**Roboto Regular** - для набора основного текста.

**Arial** - в исключительных случаях. (При невозможности использования семейств шрифтов Roboto).

# Academy regular Perfect Organic

**Roboto Black** АБВ абв 123

**Roboto Bold** АБВ абв 123

**Roboto Regular** АБВ абв 123

**Arial** АБВ абв 123

## 1. Базовые элементы стиля

# Применение логотипа на фоне

На белом:



На черном:



На фирменном зеленом:



На полноцветном растровом изображении:



Монохромные версии



На данной странице представлены допустимые способы использования логотипа в рекламной продукции и материалах.

Черно-белый вариант логотипа используется в случаях, когда по каким-либо причинам цветная печать невозможна.

## 1. Базовые элементы стиля

# Недопустимое использование

При использовании логотипов существует ряд ограничений. Здесь представлены наиболее распространенные ошибки при работе с брендом.

Нарушение правил использования логотипа вредит узнаваемости и имиджу бренда.

**Необходимо использовать только оригинальные файлы!**



Изменение цвета логотипа или каких-либо его элементов на случайные цвета, не прописанные в данном руководстве.



Изменение пропорций логотипа, его сжатие или растяжение.



Изменение соотношений размещения и размер элементов логотипа относительно друг друга.



Изменение шрифтового решения логотипа.



Замена элементов логотипа или дополнение его другими элементами.



Использование цветной обводки.



Вращение, наклон логотипа или его деформация.



Расположение логотипа на пестром фоне без подложки.

## 1. Базовые элементы стиля

# Работа с фотоматериалами

Полноцветные изображения используются для основного контента, обложек, имиджевых разворотов, рекламы в СМИ, и т.п.



Информация нанесенная поверх изображения должна быть контрастной и легко считываться. В случае необходимости, изображения обрабатываются фильтрами с размытием для достижения максимально возможной однородности оттенков цвета.



Все используемые в рекламных и имиджевых материалах фото, должны быть высокого качества с макросъемкой и преобладанием растительности.

Рекомендуется использовать изображения фотостоков (shutterstock.com, depositphotos.com, fotolia.com, и др.)



## 1. Базовые элементы стиля

# Логотипы и знаки (дополнительные)

Perfect  
HOME®

Perfect  
HOME®

Данный логотип Perfect Home разработан для линейки чистящих и моющих средств Perfect Organics и используется вместо основного в оформлении этикеток и упаковок.

Для их верстки рекомендуется воспользоваться логотипом представленным вместе с этим руководством.

1. Базовые элементы стиля

## Логотипы и знаки (дополнительные)



Данный знак 100% Vegan разработан специально линейки готовых супов Perfect Organics, для акцента на натуральности продукции и её пользе для здоровья.

Для их верстки этикеток или упаковок рекомендуется воспользоваться знаком представленным вместе с этим руководством.



# ДЕЛОВАЯ ДОКУМЕНТАЦИЯ

 Perfect  
Organics®

## 2. Деловая документация

# Визитка руководителя

### ФАМИЛИЯ

Шрифт Roboto Bold  
Размер шрифта - 10,5 pt

### ИНИЦИАЛЫ

Шрифт Roboto Bold  
Размер шрифта - 14,5 pt

### ДОЛЖНОСТЬ

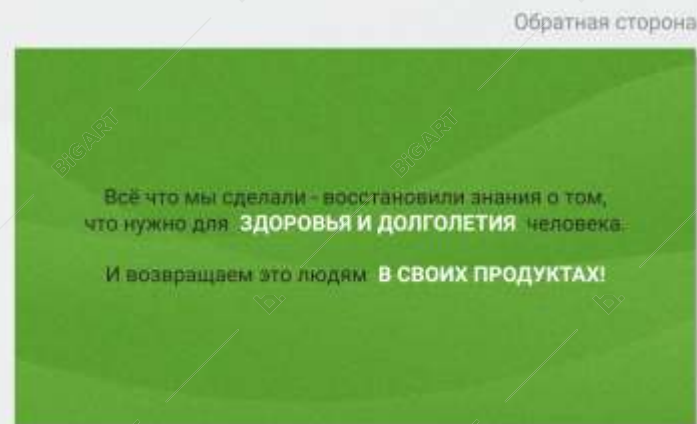
Шрифт Roboto Regular  
Размер шрифта - 6 pt

### КОНТАКТЫ

Шрифт Roboto Regular / Bold  
Размер шрифта - 6 pt  
Межстрочный интервал -  
160% (от высоты символа)

### СЛОГАН

Шрифт Roboto Regular / Bold  
Размер шрифта - 8 pt



\*Слоган центрируем

2. Деловая документация

**Визитка  
руководителя**

Всё что мы сделали - восстановили знания о том,  
что нужно для **ЗДОРОВЬЯ И ДОЛГОЛЕТИЯ** человека.  
И возвращаем это людям **В СВОИХ ПРОДУКТАХ!**

Perfect  
Organics®

perfectoo.ru 8-800-555-55-12  
office@orgm1m.ru  
г. Самара, ул. Каховская, д. 46 а, офис 121

**Высотков  
Дмитрий**  
ПРЕЗИДЕНТ

## 2. Деловая документация

# Визитка сотрудника

### ФАМИЛИЯ

Шрифт Roboto Bold  
Размер шрифта - 10,5 pt

### ИНИЦИАЛЫ

Шрифт Roboto Bold  
Размер шрифта - 14,5 pt

### ДОЛЖНОСТЬ

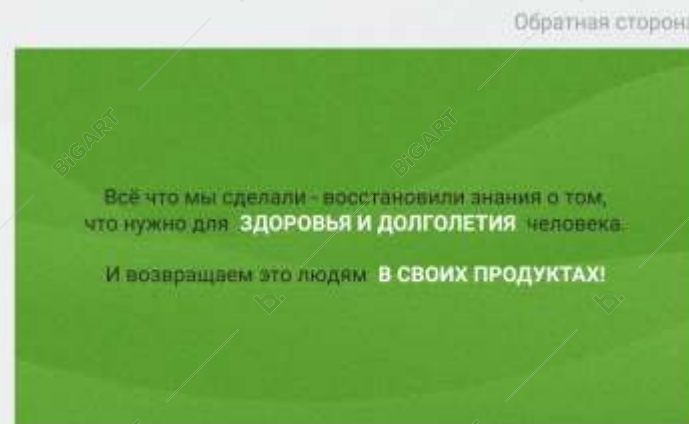
Шрифт Roboto Regular  
Размер шрифта - 6 pt

### КОНТАКТЫ

Шрифт Roboto Regular / Bold  
Размер шрифта - 6 pt  
Межстрочный интервал -  
160% (от высоты символа)

### СЛОГАН

Шрифт Roboto Regular / Bold  
Размер шрифта - 8 pt



\*Слоган центрируем

2. Деловая документация

## Визитка сотрудника

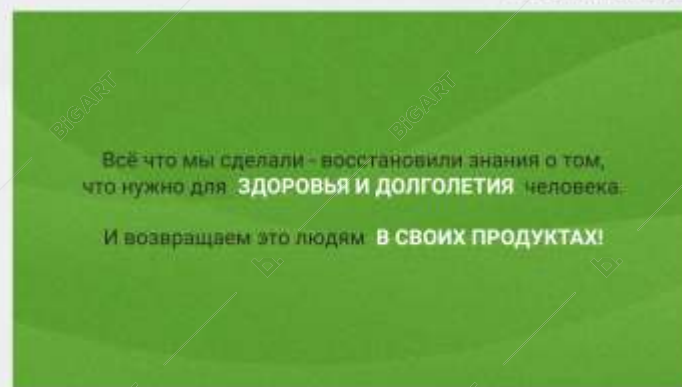


## 2. Деловая документация

# Визитка компании



Обратная сторона



\*Слоган центрируем

### КОНТАКТЫ

Шрифт Roboto  
Размер шрифта - 6 pt  
Межстрочный интервал -  
160% (от высоты символа)

### СЛОГАН

Шрифт Roboto  
Размер шрифта - 8 pt



2. Деловая документация

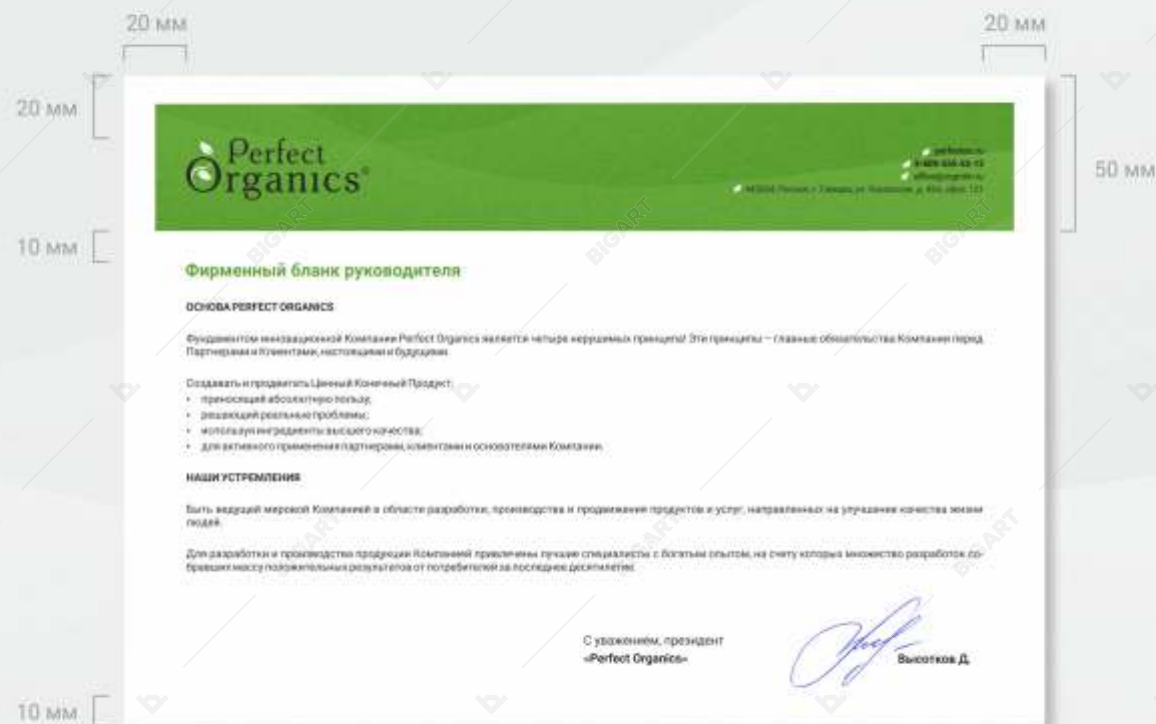
## Визитка компании





## 2. Деловая документация

# Фирменный бланк руководителя А4 (горизонтальный)



### КОНТАКТЫ

Шрифт Roboto Regular / Bold  
Размер шрифта - 8 pt  
Межстрочный интервал -  
120% (от высоты символа)

### ЗАГЛОВОК

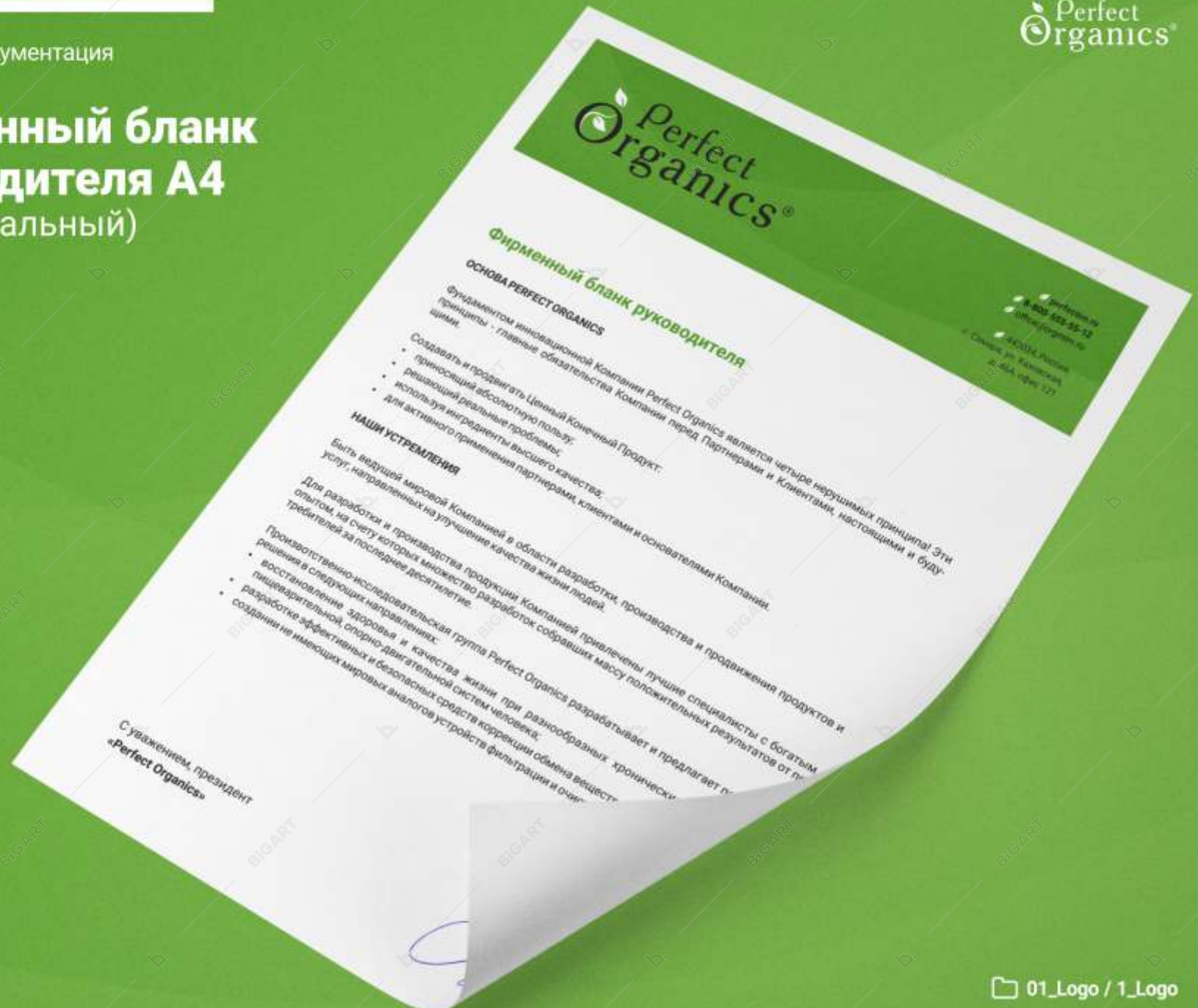
Шрифт Roboto Bold  
Размер шрифта - 16 pt

### ТЕКСТ

Шрифт Roboto Regular / Bold  
Размер шрифта - 10 / 11 pt

## 2. Деловая документация

# Фирменный бланк руководителя А4 (горизонтальный)



## 2. Деловая документация

# Фирменный бланк с реквизитами А4 (вертикальный)

### КОНТАКТЫ

Шрифт Roboto Regular / Bold  
 Размер шрифта - 8 pt  
 Межстрочный интервал - 120% (от высоты символа)

### ЗАГЛОВОК

Шрифт Roboto Bold  
 Размер шрифта - 16 pt

### ТЕКСТ

Шрифт Roboto Regular / Bold  
 Размер шрифта - 10 / 11 pt

### РЕКВИЗИТЫ

Шрифт Roboto Regular / Bold  
 Размер шрифта - 8 pt  
 Межстрочный интервал - 120% (от высоты символа)



## 2. Деловая документация

# Фирменный бланк с реквизитами А4 (горизонтальный)



### КОНТАКТЫ

Шрифт Roboto Regular / Bold  
 Размер шрифта - 8 pt  
 Межстрочный интервал - 120% (от высоты символа)

### ЗАГЛОВОК

Шрифт Roboto Bold  
 Размер шрифта - 16 pt

### ТЕКСТ

Шрифт Roboto Regular / Bold  
 Размер шрифта - 10 / 11 pt

### РЕКВИЗИТЫ

Шрифт Roboto Regular / Bold  
 Размер шрифта - 8 pt  
 Межстрочный интервал - 120% (от высоты символа)

## 2. Деловая документация

# Фирменный бланк А4 (вертикальный)

### КОНТАКТЫ

Шрифт Roboto Regular / Bold  
Размер шрифта - 8 pt  
Межстрочный интервал -  
120% (от высоты символа)

### ЗАГОЛОВОК

Шрифт Roboto Bold  
Размер шрифта - 16 pt

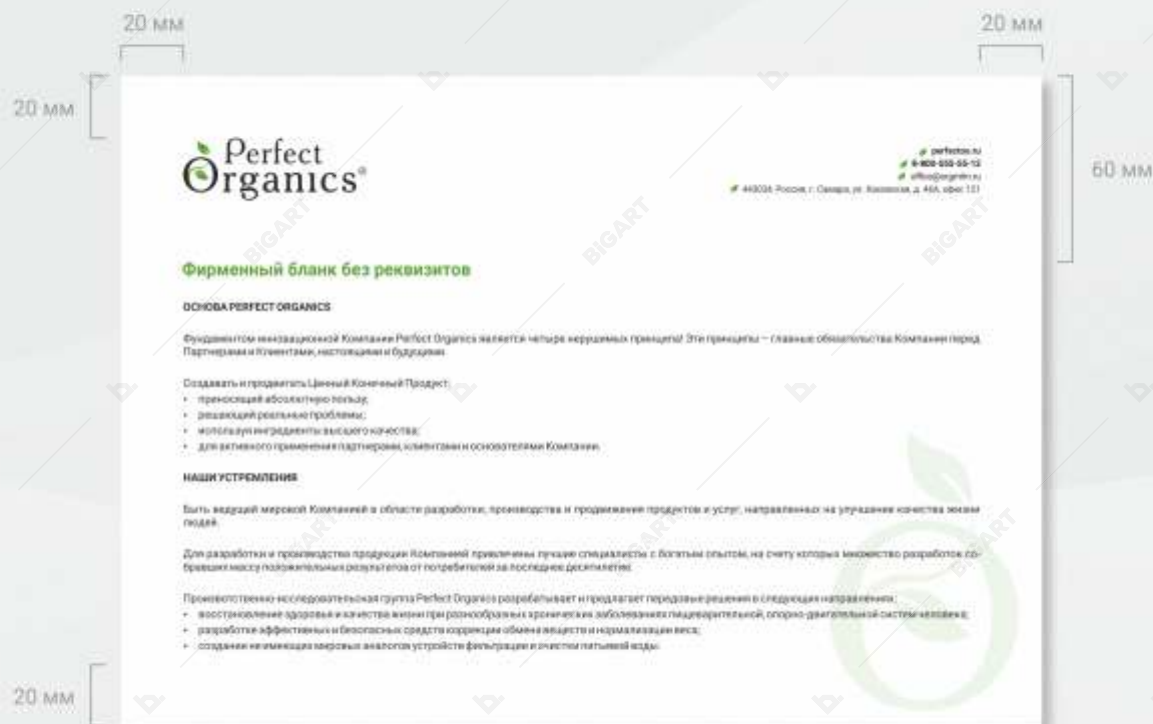
### ТЕКСТ

Шрифт Roboto Regular / Bold  
Размер шрифта - 10 / 11 pt



## 2. Деловая документация

# Фирменный бланк А4 (горизонтальный)



### КОНТАКТЫ

Шрифт Roboto Regular / Bold  
Размер шрифта - 8 pt  
Межстрочный интервал -  
120% (от высоты символа)

### ЗАГОЛОВОК

Шрифт Roboto Bold  
Размер шрифта - 16 pt

### ТЕКСТ

Шрифт Roboto Regular / Bold  
Размер шрифта - 10 / 11 pt



## 2. Деловая документация

# Бланк-письмо А4 (вертикальный)



### КОНТАКТЫ

Шрифт Roboto Regular / Bold  
Размер шрифта - 8 pt  
Межстрочный интервал -  
120% (от высоты символа)

### ЗАГОЛОВОК

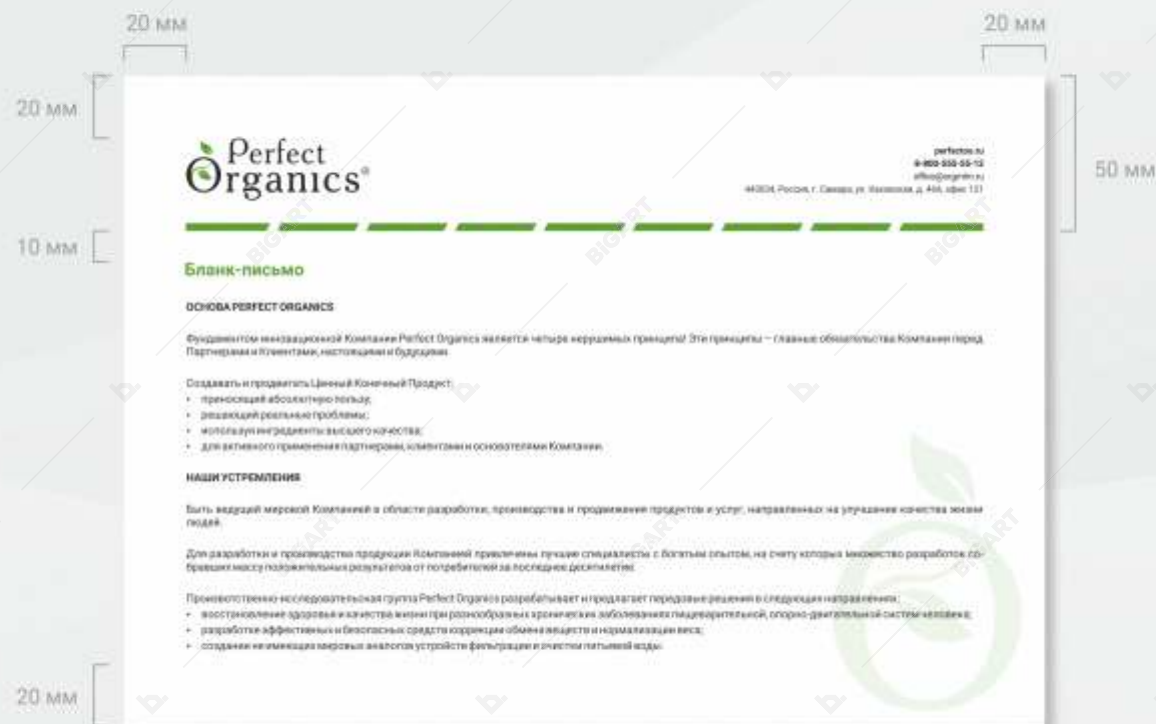
Шрифт Roboto Bold  
Размер шрифта - 16 pt

### ТЕКСТ

Шрифт Roboto Regular / Bold  
Размер шрифта - 10 / 11 pt

## 2. Деловая документация

# Бланк-письмо А4 (горизонтальный)



### КОНТАКТЫ

Шрифт Roboto Regular / Bold  
Размер шрифта - 8 pt  
Межстрочный интервал -  
120% (от высоты символа)

### ЗАГОЛОВОК

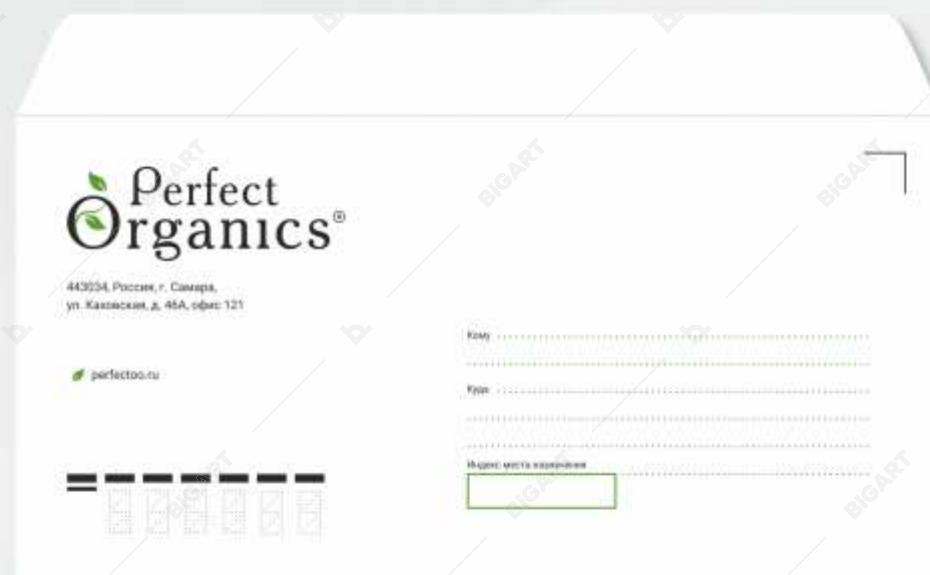
Шрифт Roboto Bold  
Размер шрифта - 16 pt

### ТЕКСТ

Шрифт Roboto Regular / Bold  
Размер шрифта - 10 / 11 pt

## 2. Деловая документация

# Конверт Евро С65 (220 x 110 мм)



**АДРЕСНЫЙ БЛОК И САЙТ**  
Шрифт Roboto Regular  
Размер шрифта 9 pt

**Рекомендуемый способ  
изготовления: офсетная  
печать 4+0.**

2. Деловая документация

## Конверт Евро С65 (220 x 110 мм)



## 2. Деловая документация

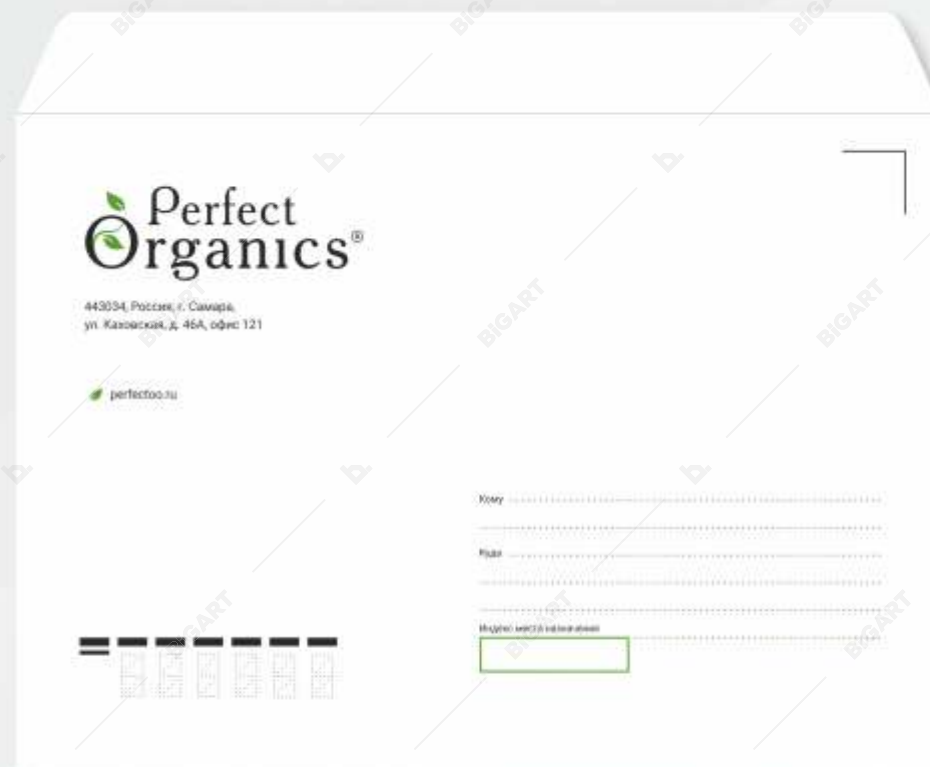
# Конверт С4 (324 x 229 мм)

**АДРЕСНЫЙ БЛОК**  
Шрифт Roboto Bold.  
размер шрифта 12 pt.

В конверты С4 помещаются стандартные офисные листы А4.

Конверты С4 повышенной плотности 100 и 120 гр. наиболее подходящие для печати на них логотипа или контактной информации.

**Рекомендуемый способ изготовления:** офсетная печать 4+0.



# ПОЛИГРАФИЧЕСКАЯ ПРОДУКЦИЯ

 Perfect  
Organics®



### 3. Полиграфическая продукция

## Опросный лист А4



20 мм

20 мм

20 мм

60 мм

 **Perfect Organics®**

perfectus.ru  
8-800-505-45-12  
info@perfectus.ru

410204, Россия,  
г. Самара, ул. Кавказская,  
д. 40А, этаж 121

---

**Опросный лист**

Заполните форму опросника! Соблюдая этикетку  
На территории предприятия данные собираются в опросный лист!

Дата заполнения: \_\_\_\_\_

Ф.И.О. \_\_\_\_\_

Компания \_\_\_\_\_

Контакты \_\_\_\_\_

1. Каким образом, социально-экономические развитие влияют за собой процесс внедрения и модернизации?

\_\_\_\_\_

\_\_\_\_\_

\_\_\_\_\_

2. Повышение уровня гражданского сознания влияют за собой процесс внедрения и модернизации изделий?

\_\_\_\_\_

\_\_\_\_\_

\_\_\_\_\_

3. Задача организации, в особенности же выбранный нами инновационный путь создает предпосылки качественных новых идей для направленной прогрессивного развития?

\_\_\_\_\_

\_\_\_\_\_

\_\_\_\_\_

4. Повышение уровня гражданского сознания требует уточнения форм взаимодействия?

\_\_\_\_\_

\_\_\_\_\_

\_\_\_\_\_

#### КОНТАКТЫ

Шрифт Roboto Regular / Bold

Размер шрифта - 8 pt

Межстрочный интервал -  
120% (от высоты символа)

#### ЗАГЛОВОК

Шрифт Roboto Bold

Размер шрифта - 16 pt

#### ТЕКСТ

Шрифт Roboto Regular / Bold

Размер шрифта - 8 / 10 pt



### 3. Полиграфическая продукция

## Кубарик

#### КОНТАКТЫ

Шрифт Roboto Regular / Bold

Размер шрифта - 6 pt

Межстрочный интервал -  
120% (от высоты символа)

Кубарик – это блок квадратных отрывных листов для мелких записей с логотипом и контактными данными, скрепленный клеем по корешку.

**Рекомендуемый способ изготовления:** офсетная печать 4+0



### 3. Полиграфическая продукция

## Бейдж горизонтальный (118 x 75 мм)



#### КОНТАКТЫ

Шрифт Roboto Regular / Bold  
Размер шрифта - 8 pt  
Межстрочный интервал -  
120% (от высоты символа)

#### ЗАГОЛОВОК

Шрифт Academy Bold  
Размер шрифта - 32 pt

#### ТЕКСТ

Шрифт Roboto Regular / Bold  
Размер шрифта - 11 / 13 pt

3. Полиграфическая продукция

## Бейдж горизонтальный (118 x 75 мм)



3. Полиграфическая продукция

## Бейдж вертикальный (105 x 134 мм)



### КОНТАКТЫ

Шрифт Roboto Regular / Bold  
Размер шрифта - 8 pt  
Межстрочный интервал -  
120% (от высоты символа)

### ЗАГОЛОВОК

Шрифт Academy Bold  
Размер шрифта - 32 pt

### ТЕКСТ

Шрифт Roboto Regular / Bold  
Размер шрифта - 11 / 13 pt

### 3. Полиграфическая продукция

## Папка-уголок пластиковая

#### КОНТАКТЫ

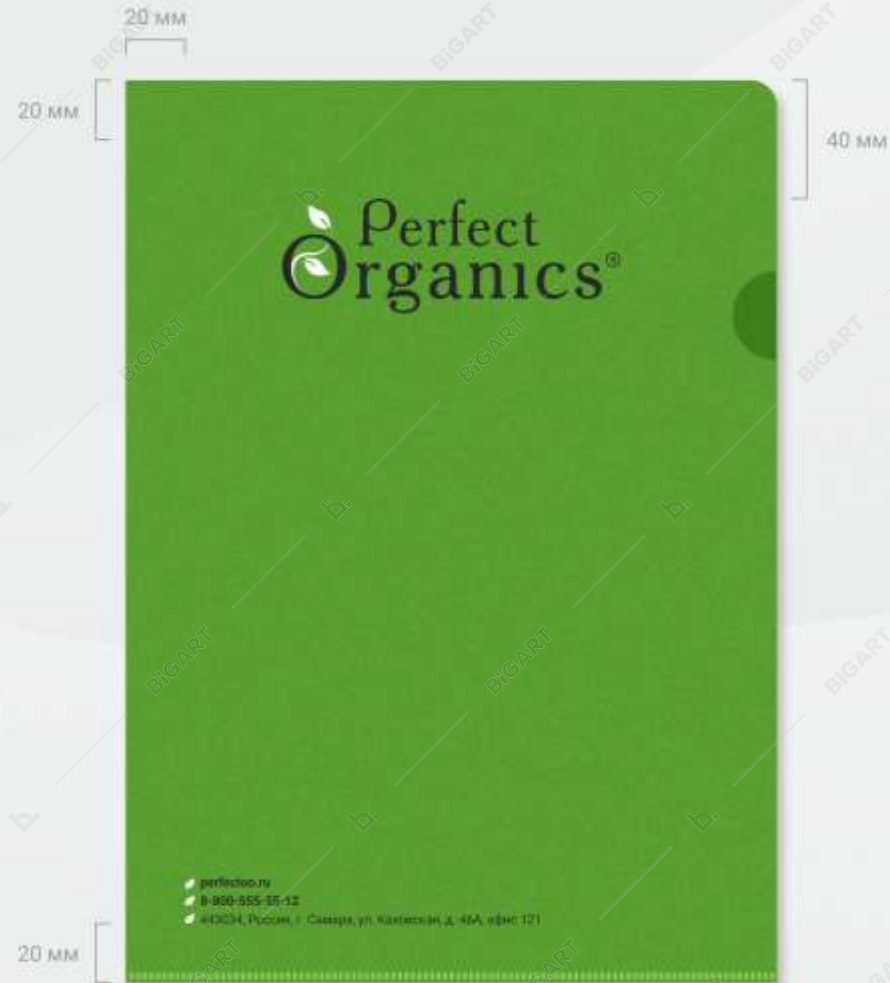
Шрифт Roboto Regular / Bold  
Размер шрифта - 12 pt  
Межстрочный интервал -  
120% (от высоты символа)

#### СЛОГАН

Шрифт Roboto Regular / Bold  
Размер шрифта - 20 pt

Папка используется для передачи документов внутри компании и третьим лицам.

**Рекомендуемый способ изготовления: шелкография**



\*Цвет папки подбирается максимально максимально близко к фирменному зеленому

### 3. Полиграфическая продукция

## Папка картонная



#### КОНТАКТЫ

Шрифт Roboto Regular / Bold  
Размер шрифта - 12 pt  
Межстрочный интервал -  
120% (от высоты символа)

#### СЛОГАН

Шрифт Roboto Regular / Bold  
Размер шрифта - 20 pt

Папка используется для передачи документов внутри компании и третьим лицам.

**Рекомендуемый способ изготовления:** офсетная печать 4+0.

3. Полиграфическая продукция

## Папка картонная



### 3. Полиграфическая продукция

## Поощрительная документация

#### ЗАГОЛОВОК

Шрифт Academy Bold  
Размер шрифта - 32 pt

#### ТЕКСТ

Шрифт Roboto Regular / Bold  
Размер шрифта - 11 / 13 pt

Для всей поощрительной документации (дипломов, грамот, и др.) используется единый стиль оформления.





3. Полиграфическая продукция

## Поощрительная документация



### 3. Полиграфическая продукция

## Рекламный плакат (для внутреннего корпоративного использования)

Perfect  
Organics®

### Основная Цель Компании

Увеличить продолжительность Жизни, наполнить её здоровьем, энергией и счастьем.

Сделать Людей более здравомыслящими и способными, чтобы они могли процветать и преуспевать в любых условиях.

Сделать так, чтобы всё это было доступно любому человеку.

### Для этого мы будем:

- Производить и продавать высококачественные продукты питания;
- Производить и продавать высококачественные, результативные БАД-ы и Витамины;
- Делать известными истинные причины всех болезней;
- Давать людям технологии и техники, поднимающие их жизнь на более высокий уровень;
- Постоянно развиваться, заниматься исследованиями и разработкой новых продуктов и технологий.

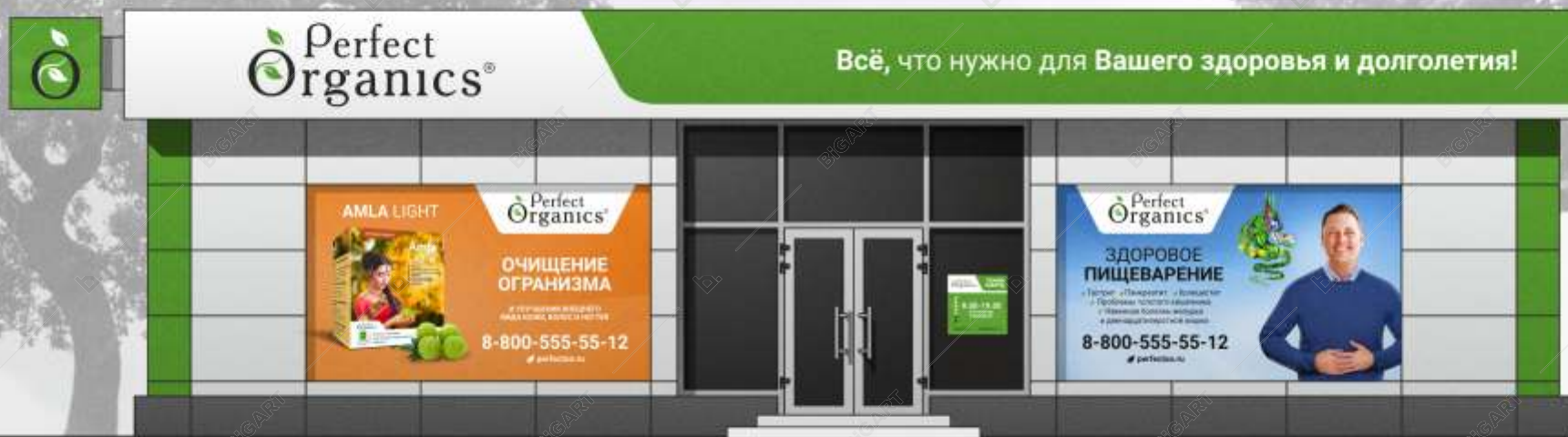


# ОФОРМЛЕНИЕ ЭКСТЕРЬЕРА

 Perfect  
Organics®

4. Оформление экстерьера

# Оформление фасада



#### 4. Оформление экстерьера

## Вывеска

Perfect Organics®

Всё, что нужно для Вашего здоровья и долголетия!

Размер вывески варьируется в зависимости от размеров установочного места.

**Рекомендуемый способ изготовления:** объемные световые элементы из акрила оклеенного транслюцентной пленкой фирменного цвета и элькамета с несветовой подложкой или световой короб с инкрустацией из оргстекла оклеенного пленкой фирменных цветов (контражурная подсветка).

#### 4. Оформление экстерьера

## Баннер фасадный

Рекомендуемый способ изготовления: из баннерной ткани методом широкоформатной печати. Обязательным является присутствие фирменных шрифтов и цветового решения соответствующих общей концепции фирменного стиля.

Наличие логотипа на баннере при наличии вывески не является обязательным.

Perfect  
Organics®

Perfect  
Organics®

## ЗДОРОВОЕ ПИЩЕВАРЕНИЕ

- Гастрит
- Панкреатит
- Холецистит
- Язвенная болезнь желудка и двенадцатиперстной кишки
- Проблемы толстого кишечника

8-800-555-55-12

perfectoo.ru

#### 4. Оформление экстерьера

## Панель- кронштейн

Торцевой тип вывески.  
Может быть одно- или  
двусторонним.

**Рекомендуемый способ  
изготовления:** световой короб  
с внутренней светодиодной  
подсветкой.



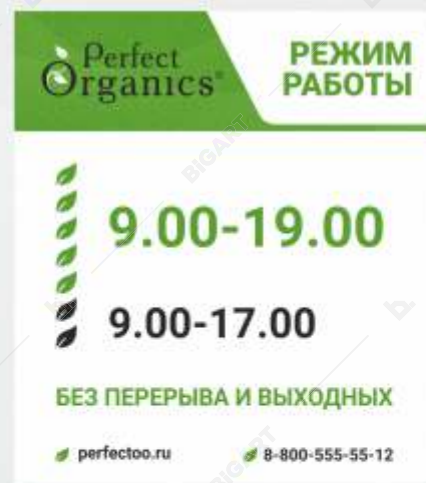
#### 4. Оформление экстерьера

## Режим работы

Базовый размер таблички с режимом работы - 600 x 600 мм, но размер может варьироваться в ту или иную сторону, в зависимости от размеров посадочного места и количества размещаемой информации.

При изготовлении в первую очередь предпочтение стоит отдавать материалам с высоким сроком службы (закаленное стекло, ПВХпластик, композитные материалы).

В качестве бюджетной альтернативы можно изготовить режим работы в виде наклейки.





4. Оформление экстерьера

**Режим  
работы**


Perfect  
Organics®

**РЕЖИМ  
РАБОТЫ**



**9.00-19.00**

**БЕЗ ПЕРЕРЫВА  
И ВЫХОДНЫХ**

 [perfectoo.ru](http://perfectoo.ru)

 **8-800-555-55-12**

#### 4. Оформление экстерьера

## Таблички (с логотипом, с номером, с указателем)



Табличка с указателем

В примерах даны базовые размеры табличек.

При изготовлении в первую очередь предпочтение стоит отдавать материалам с высоким сроком службы: ПВХ-пластик 3мм, оклеенный виниловой пленкой с нанесением изображения с помощью сольвентной печати.

#### 4. Оформление экстерьера

**Таблички**  
(с логотипом,  
с номером,  
с указателем)

Perfect  
Organics®



# РЕКЛАМНАЯ И ПРОМО ПРОДУКЦИЯ

 Perfect  
Organics®

5. Рекламная и промо продукция

## Блокнот А4, А5

Блокнот А4



Блокнот А5

Рекомендуемый способ изготовления: офсетная печать 4+0 на плотной глянцевой бумаге 300 гр.

5. Рекламная и промо продукция

## Ежедневник картонный

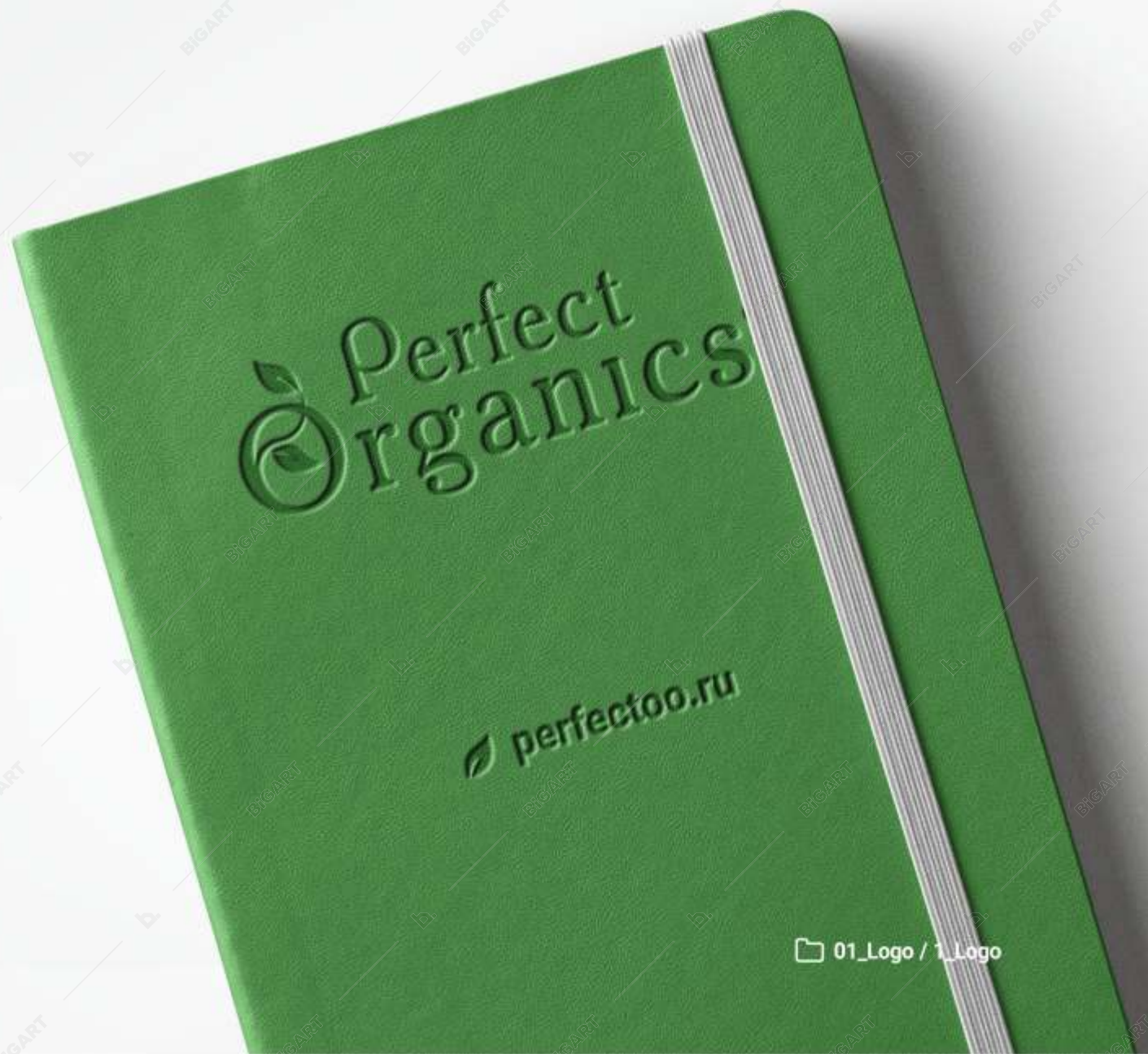


**Рекомендуемый способ изготовления:** офсетная печать 4+0 на плотной глянцевой бумаге 300 гр.

5. Рекламная и промо продукция

## Ежедневник кожаный

Для изготовления фирменных ежедневников методом тиснения на коже используется кожа фирменных цветов: зеленого, белого или черного.



5. Рекламная и промо продукция

## Ручка



Рекомендуемый способ  
изготовления: тампечать.



5. Рекламная и промо продукция

## Футболки



**Рекомендуемый способ  
изготовления: шелкография,  
вышивка.**

5. Рекламная и промо продукция

## Футболки



**Рекомендуемый способ  
изготовления:** методом  
полноцветной печати с  
последующим пошивом.

5. Рекламная и промо продукция

## Кепка



Рекомендуемый способ  
изготовления: шелкография,  
вышивка.

## Галстук



Варианты нанесения  
логотипа на поверхность



**Рекомендуемый способ  
изготовления:** шелкография,  
или другим методом  
полноцветной печати

5. Рекламная и промо продукция

## Вымпел



5. Рекламная и промо продукция

## Часы настенные



5. Рекламная и промо продукция

## Кружки



Рекомендуемый способ  
изготовления: сублимация.

5. Рекламная и промо продукция

## Скотч



Варианты нанесения логотипа на поверхность



В зависимости от задач, нанесение фирменной символики на скотче может иметь разную компоновку и набор элементов (адресный блок, сайт или телефон).

Обязательным условием является использование фирменных цветов и достаточное свободное поле вокруг графических элементов.



5. Рекламная и промо продукция

## Компакт-диск



5. Рекламная и промо продукция

## Ранговые значки



**Рекомендуемый способ изготовления:** лазерная гравировка или штамповка.

Для придания цвета стоит воспользоваться методом эпола (покрытие углублений двухкомпонентными разноцветными эмалями вручную, с последующим обжиганием в печи и шлифовкой и полировкой).

5. Рекламная и промо продукция

## Магниты на холодильник



Здесь представлены 3 типа мотивирующих рекламных фотомагнита с фирменной символикой.

Может быть как виниловым (гибким) так и акриловым (напечатанное изображение установлено в пластиковую заготовку).

5. Рекламная и промо продукция

# Календарь карманный



Рекомендуемый способ  
изготовления: офсетная  
печать 4+4.

5. Рекламная и промо продукция

## Календарь А2

Рекомендуемый способ  
изготовления: офсетная  
печать 4+0.

Perfect  
Organics®

Витамины | Минералы | Сбалансированное питание | perfecto.ru

# Perfect Organics®

Все что мы сделали - восстановили знания о том, что нужно для **ЗДОРОВЬЯ И ДОЛГОЛЕТИЯ** человека. И возвращаем это людям **В СВОИХ ПРОДУКТАХ!**



## 2020

Январь	Февраль	Март	Апрель	Май	Июнь
1 2 3 4 5 6 7 8 9 10 11 12 13 14 15 16 17 18 19 20 21 22 23 24 25 26 27 28 29 30 31	1 2 3 4 5 6 7 8 9 10 11 12 13 14 15 16 17 18 19 20 21 22 23 24 25 26 27 28	1 2 3 4 5 6 7 8 9 10 11 12 13 14 15 16 17 18 19 20 21 22 23 24 25 26 27 28 29 30 31	1 2 3 4 5 6 7 8 9 10 11 12 13 14 15 16 17 18 19 20 21 22 23 24 25 26 27 28 29 30	1 2 3 4 5 6 7 8 9 10 11 12 13 14 15 16 17 18 19 20 21 22 23 24 25 26 27 28 29 30 31	1 2 3 4 5 6 7 8 9 10 11 12 13 14 15 16 17 18 19 20 21 22 23 24 25 26 27 28 29 30
Июль	Август	Сентябрь	Октябрь	Ноябрь	Декабрь
1 2 3 4 5 6 7 8 9 10 11 12 13 14 15 16 17 18 19 20 21 22 23 24 25 26 27 28 29 30 31	1 2 3 4 5 6 7 8 9 10 11 12 13 14 15 16 17 18 19 20 21 22 23 24 25 26 27 28 29 30 31	1 2 3 4 5 6 7 8 9 10 11 12 13 14 15 16 17 18 19 20 21 22 23 24 25 26 27 28 29 30	1 2 3 4 5 6 7 8 9 10 11 12 13 14 15 16 17 18 19 20 21 22 23 24 25 26 27 28 29 30 31	1 2 3 4 5 6 7 8 9 10 11 12 13 14 15 16 17 18 19 20 21 22 23 24 25 26 27 28 29 30	1 2 3 4 5 6 7 8 9 10 11 12 13 14 15 16 17 18 19 20 21 22 23 24 25 26 27 28 29 30 31

8-800-555-55-12 | office@orgnims.ru | г. Самара, ул. Каховская, д. 46 а. офис 121

01\_Logo / 1\_Logo

5. Рекламная и промо продукция

## Наклейки



**Рекомендуемый способ  
изготовления:** из виниловой  
пленки.

Изображение наносится  
методом сольвентной печати  
или шелкографии.

5. Рекламная и промо продукция

## Воблер



Рекомендуемый способ  
изготовления: офсетная  
печать 4+0.

5. Рекламная и промо продукция

## Пакеты-майка

Рекомендуемый способ изготовления: шелкография, промышленная печать на пакетах.



01\_Logo / 1\_Logo



5. Рекламная и промо продукция

**Флаг**



5. Рекламная и промо продукция

## Флаг



5. Рекламная и промо продукция

## Рекламный плакат



Perfect  
Organics®



**ЗДОРОВЫЕ  
ОРГАНЫ**

- Печень
- Почки
- Желчный пузырь
- Поджелудочная железа

**8-800-555-55-12**

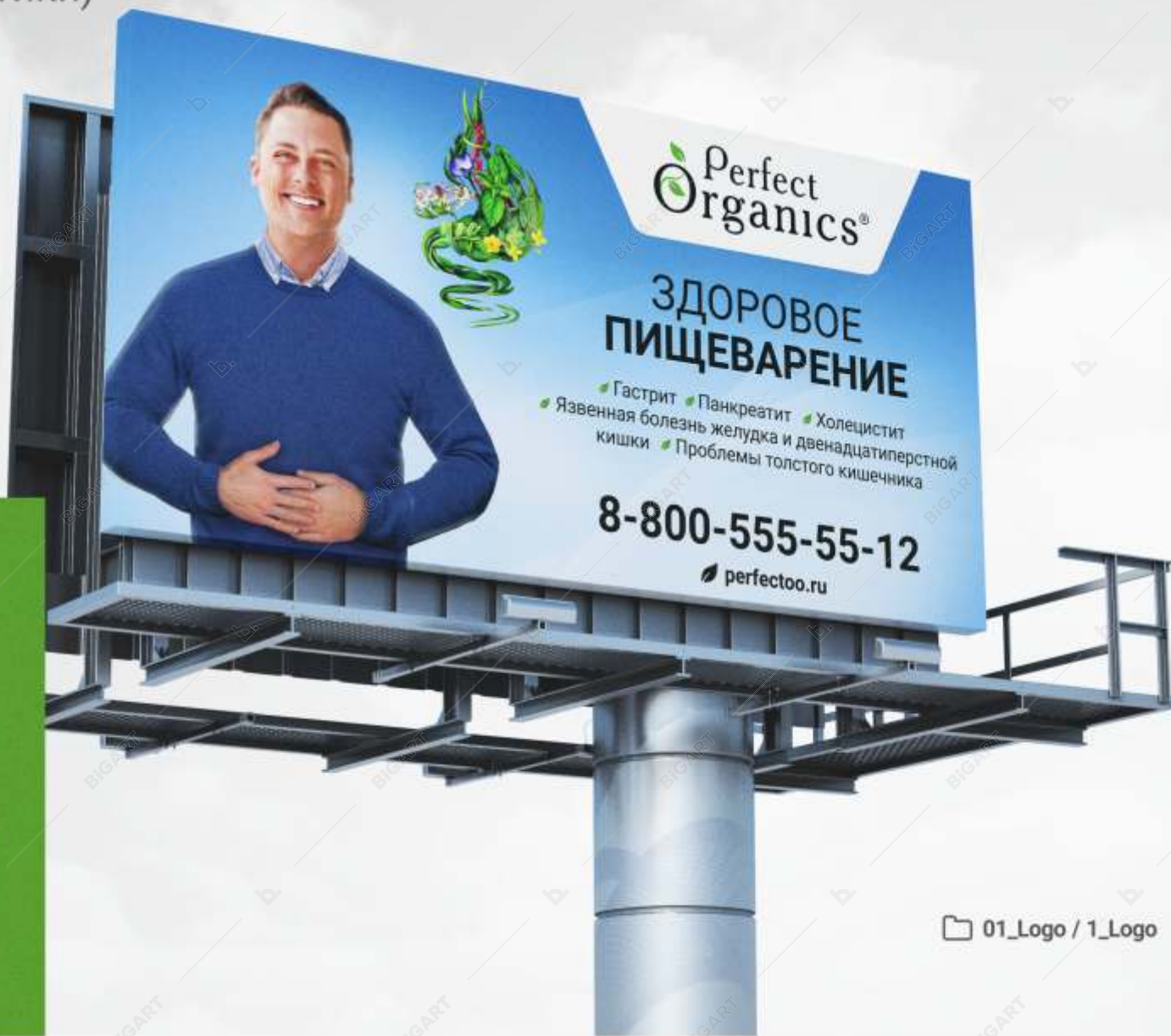
perfectoo.ru

5. Рекламная и промо продукция

## Билборд 6x3 (Линейка симптоматики)

В рекламный щит (также билборд от англ. billboard) - щит размера 3 x 6 м для размещения наружной рекламы, устанавливаемый вдоль трасс, улиц.

**Рекомендуемый способ изготовления:** методом широкоформатной печати на баннерной ткани, с последующим закреплением на щите.



5. Рекламная и промо продукция

## Билборд 6x3 (Линейка продукции)



5. Рекламная и промо продукция

## Билборд 9х3 м (Линейка продукции)



5. Рекламная и промо продукция

# Пресс-волл



**Рекомендуемый способ изготовления:** методом интерьерной печати на баннерной ткани, с люверсованием и последующим закреплением на переносной разборной конструкции или на самоклеющейся пленке с последующим нанесением на вертикальную поверхность.

5. Рекламная и промо продукция

**Ролл-ап**  
(80 x 250 см)

**Рекомендуемый способ изготовления:** методом интерьерной печати.

Обязательным является присутствие фирменных шрифтов и цветового решения соответствующих общей концепции фирменного стиля.





5. Рекламная и промо продукция

## Автомобиль



**Рекомендуемый способ изготовления:** полноцветная печать на самоклеющейся пленке с ламинированием (для защиты от смывания и других физических воздействий) последующим нанесением на автомобиль.

5. Рекламная и промо продукция

## Автомобиль



**Рекомендуемый способ изготовления:** аэрография (самый дорогой и сложный в исполнении, но наиболее долговечный и эффектный).

5. Рекламная и промо продукция

# Оформление соцсетей (vkontakte, facebook)

В оформлении важным нюансом является адаптация изображений под мобильные устройства таким образом, чтобы текстовая часть и логотип не обрезался при отображении на разных устройствах.

**Вконтакте:**

**ШАПКА КАНАЛА**

Безопасное поле: 1196 x 400 px

Общий размер: 1590 x 400 px

**ЛОГОТИП**

600 x 600 px

**Фейсбук:**

**ШАПКА КАНАЛА**

Безопасное поле: 640 x 312 px

Общий размер: 820 x 360 px

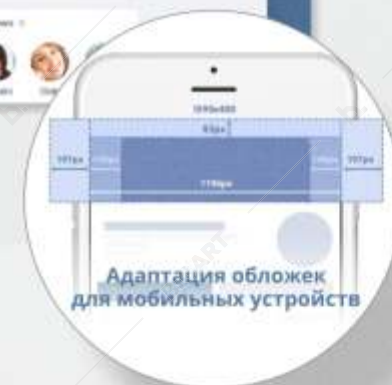
**ЛОГОТИП**

600 x 600 px

Vkontakte



Facebook



## 5. Рекламная и промо продукция

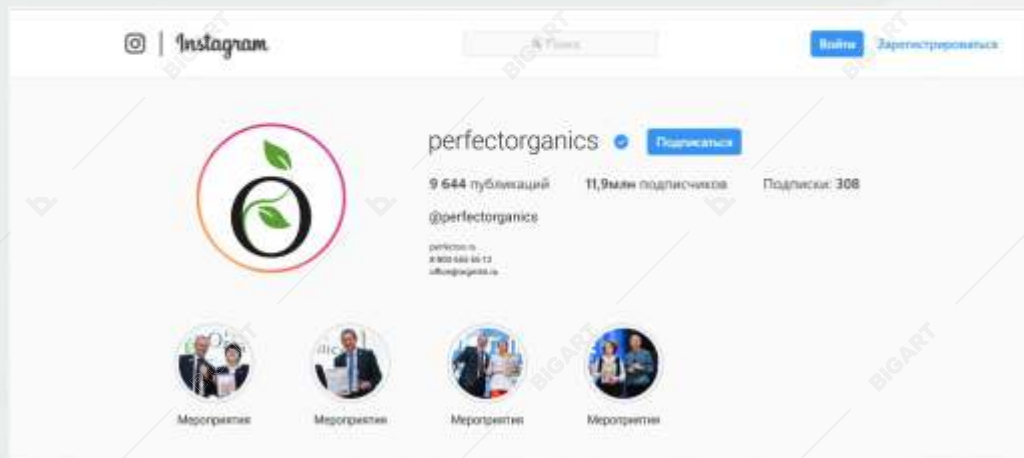
# Оформление соцсетей (instagram)

Сторис (истории) - это функция в Инстаграм для выкладывания фотографий и коротких 15-ти секундных видео в хронологическом порядке, где после выложенные посты автоматически удаляются через 24 часа.

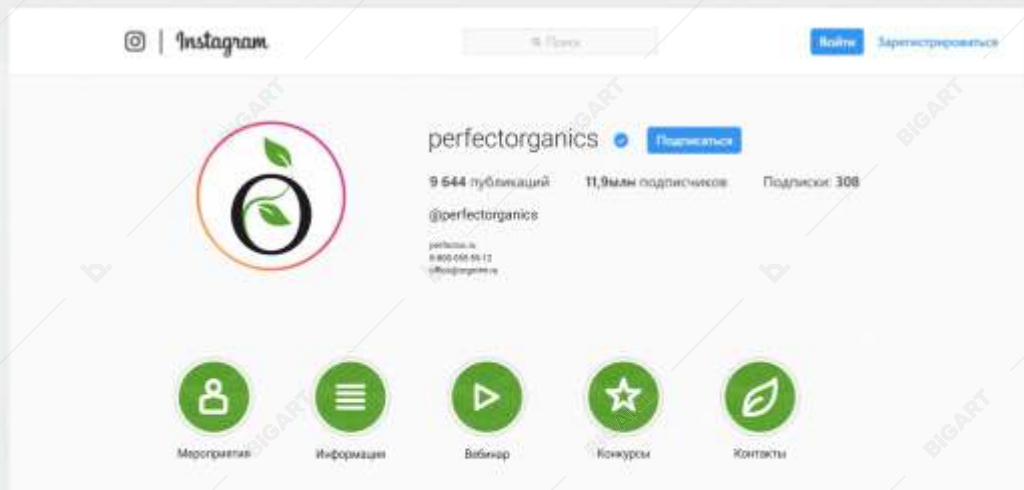
Для таких Storис используется произвольное оформление фотографией с мероприятия.

Для закрепленных Storис (Вечные Stories /Stories Highlights) используется один стиль оформления: на фирменном зеленом цвете с паттерном белая иконка.

Временные сторис



Закрепленные сторис



5. Рекламная и промо продукция

# Оформление соцсетей (youtube)

В оформлении важным нюансом является адаптация изображений под мобильные устройства таким образом, чтобы текстовая часть и логотип не обрезался при отображении на разных устройствах.

## ШАПКА КАНАЛА

Безопасное поле: 1546 x 423 px  
Общий размер: 2560 x 423 px

## ЛОГОТИП

800x800 px

## ЗАСТАВКА РОЛИКА

1920x1080 px



## 5. Рекламная и промо продукция

# Презентация

Обложка



Основная страница раздела



Основная страница с фото



Основная страница с фото



Для оформления презентации используются шрифты семейства Roboto. В исключительных ситуациях допускается использование системного шрифта Arial.

Для верстки презентации необходимо использовать фирменный шаблон, который представлен вместе с этим руководством.

5. Рекламная и промо продукция

# Обои рабочего стола

3508 x 2481 px



3508 x 2481 px



2560 x 1440 px



1920 x 1080 px



1920 x 1080 px

Изображения высокого разрешения для рабочего стола.



# Perfect Organics®

Благодарим, за внимание!